

# Alfredo Alcain

Obras 2012-2015

5 DE NOVIEMBRE / 31 DE DICIEMBRE

Fernández-Braso

G A L E R I A D E A R T E

Calle Villanueva, 30. 28001. Madrid. 91 575 04 27

[www.galeriafernandez-braso.com](http://www.galeriafernandez-braso.com)  

## ALFREDO ALCAIN

La galería de arte Fernández-Braso inaugura una exposición dedicada a las últimas pinturas de Alfredo Alcain (Madrid, 1936), realizadas entre los años 2012 y 2015.

La figura de Alcain destaca en el panorama artístico español desde los años 70, década que asistió al renacer del lenguaje figurativo y de las distintas posibilidades que éste ofrecía para analizar, representar y criticar la sociedad y la opresión política de aquellos años. En esas circunstancias, Alcain configura un estilo artístico muy personal, a mitad de camino entre el realismo y el pop art, nutrido de una iconografía que atendía tanto a lo castizo como a lo popular, y todo a través de un lenguaje aparentemente sencillo, sutilmente irónico y decididamente moderno.

La evolución de Alcain, desde sus series tradicionales (Fachadas y escaparates, Bordados de petit-point, Bodegones, etc.) hasta las últimas (Números, Letras, Entrecruzados), la ha explicado él mismo: "Hubo un momento a finales de los no-

venta en que los bodegones van adelgazando de tal forma y son tan esquemáticos, que los fruteros y frutas van desapareciendo y se quedan solo las líneas y el color. Poco a poco la figuración desaparece y a partir de entonces se va desarrollando una estética de líneas y manchas que llega hasta ahora mismo".

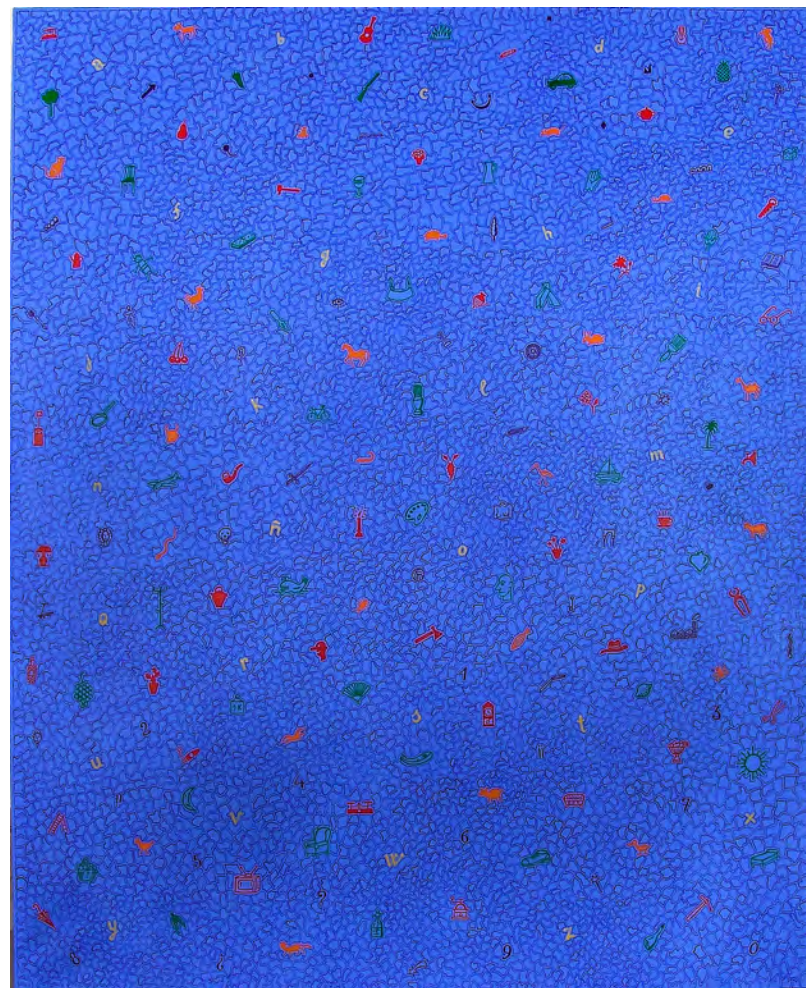
Pues ahí delimitado, en ese tipo de obra que Alcain tituló como Líneas y manchas, hay que situar la última obra que Alcain ha venido realizando desde 2012. Pinturas que comparten elementos comunes a todo su trabajo, como su predilección por la línea y el dibujo, la expresividad del color y la pulcritud y claridad en su ejecución. Sin embargo, ahora no hay prácticamente ningún motivo figurativo, sino una tendencia a ocupar todo el espacio pictórico a través de una sucesión de formas geométricas que se desarrollan aparentemente de forma caprichosa y azarosa. Esta tendencia hacia lo formal y abstracto, más que situar su obra en la corriente de la clásica abstracción geométrica, la convierte en un sistema sencillo y desenfadado que le permite expresarse y llegar a pintar la pintura, sin rastro visible de lo que no sea el simple hecho de pintar.

Alcain estudió pintura en la Escuela de Bellas Artes de San Fernando entre 1953 y 1958; realizó estudios de Grabado y Litografía en la Escuela Nacional de Artes Gráficas entre 1957 y 1963, y de Decoración Cinematográfica en la Escuela Nacional de Cinematografía entre 1961 y 1964. Todos ellos en Madrid, ciudad donde expuso por primera vez en 1962. Desde ese año, ha expuesto de forma ininterrumpida en la mayoría de galerías y centros de arte de España. En 2003, recibió el Premio Nacional de Artes Plásticas, y en 2010 el Premio Tomás Francisco Prieto –Casa de la Moneda, Madrid—. La primera vez que colaboró con la familia Fernández-Braso fue en 1971, en la exposición inaugural de la galería-librería Rayuela, en la calle Tutor de Madrid. Fue una exposición colectiva titulada "Una proposición realista", en la que participaban otros artistas como Alberto Corazón, Gordillo y Orcajo.



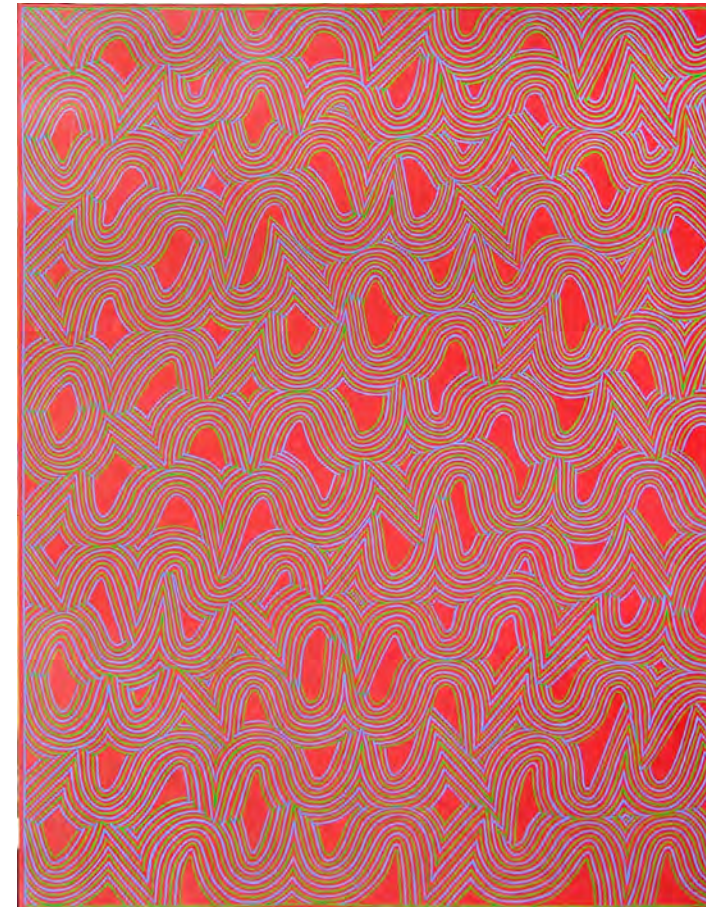
FOTO: José Ramón Aguirre

*Cositas de la vida II.*  
Noviembre 2012  
Óleo / tela  
116 x 89 cm



*Cositas de la vida III*  
Diciembre 2012  
Óleo / tela  
146 x 114 cm

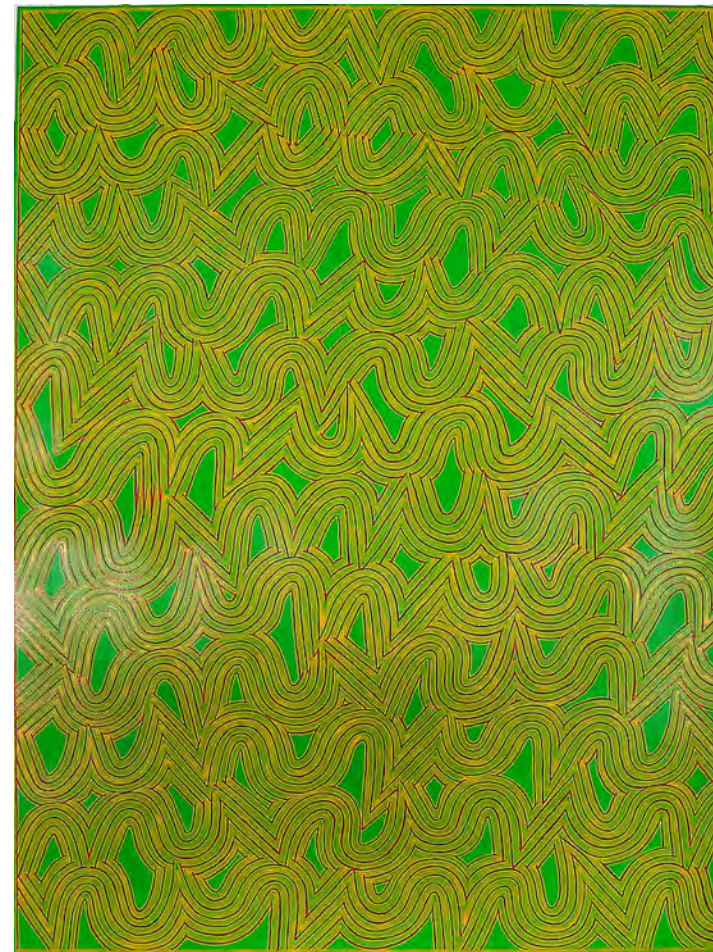
*Cositas de la vida IV*  
Junio 2014  
Óleo / tela  
100 x 81 cm



*Rojo, azul y verde*  
Abril 2013  
Óleo / tela  
116 x 89 cm



*Azules y negro*  
Abril 2013  
Óleo / tela  
116 x 89 cm

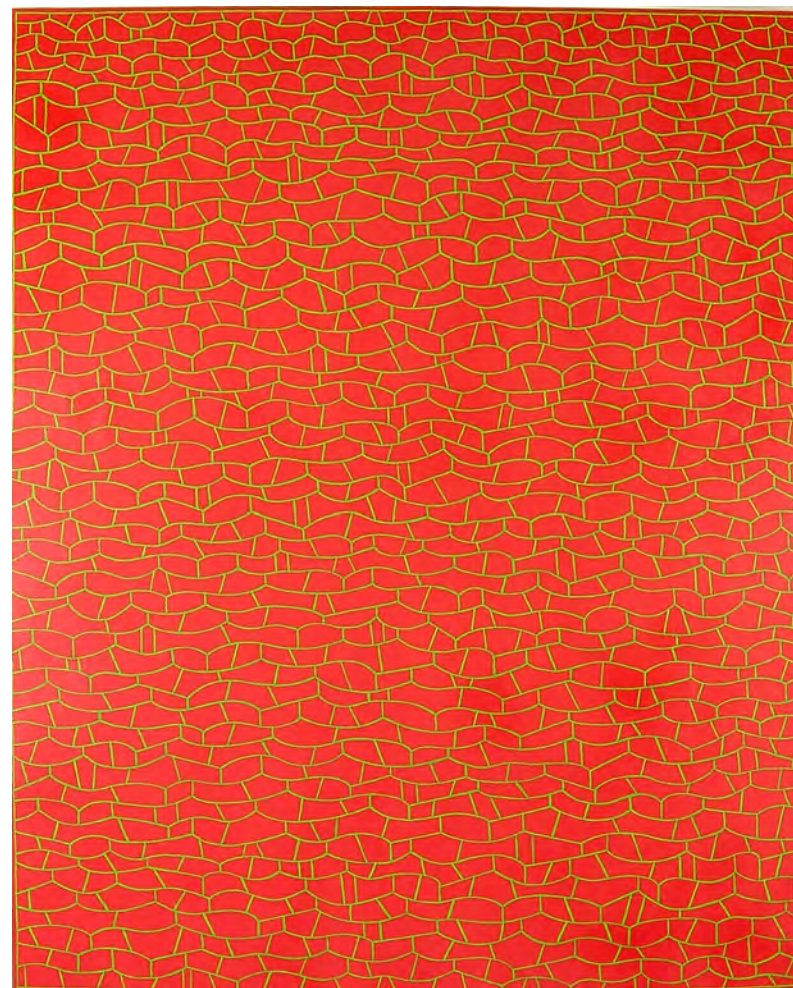


*Verde, amarillo y rojo*  
Julio 2013  
Óleo / tela  
130 x 97 cm

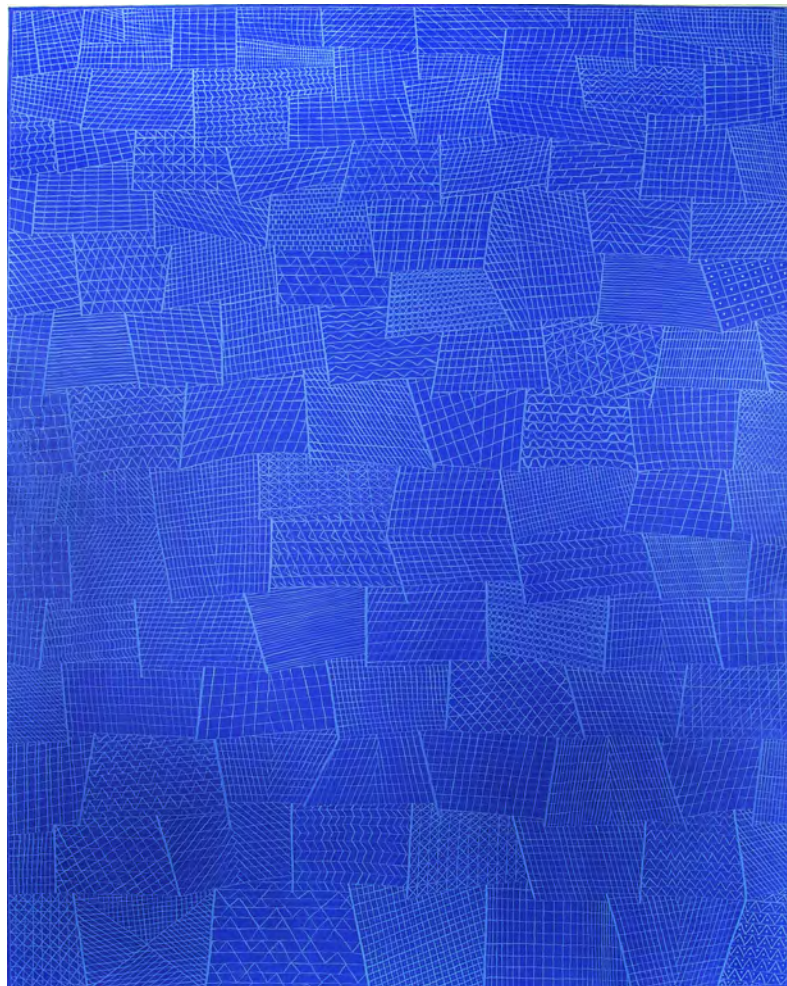
*Azul y blanco*  
Agosto 2013  
Óleo / tela  
146 x 114 cm



*Rojo y verde*  
Septiembre 2013  
Óleo / tela  
146 x 114 cm

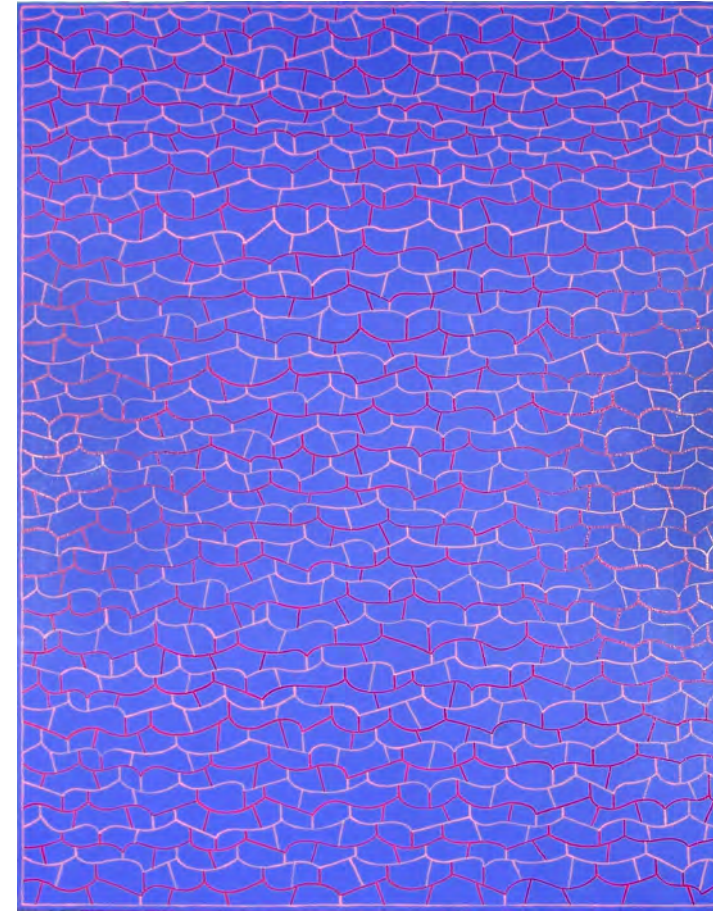
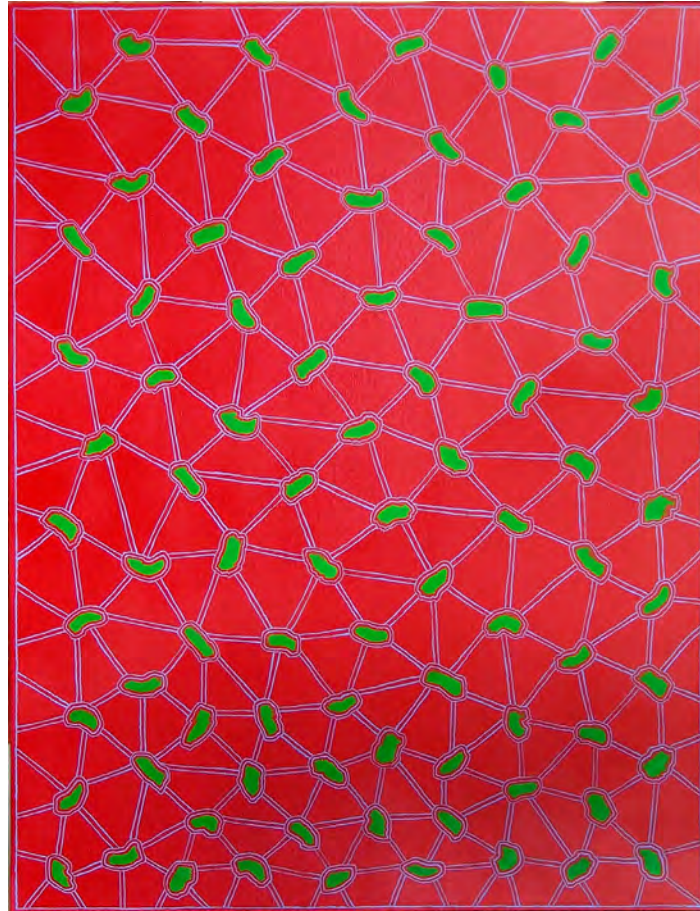


*Azul (recordando a Paul  
Klee)*  
Octubre 2013  
Óleo / tela  
146 x 114 cm



*Pinceladas rojas sobre azul*  
Enero 2014  
Óleo / tela  
100 x 81 cm

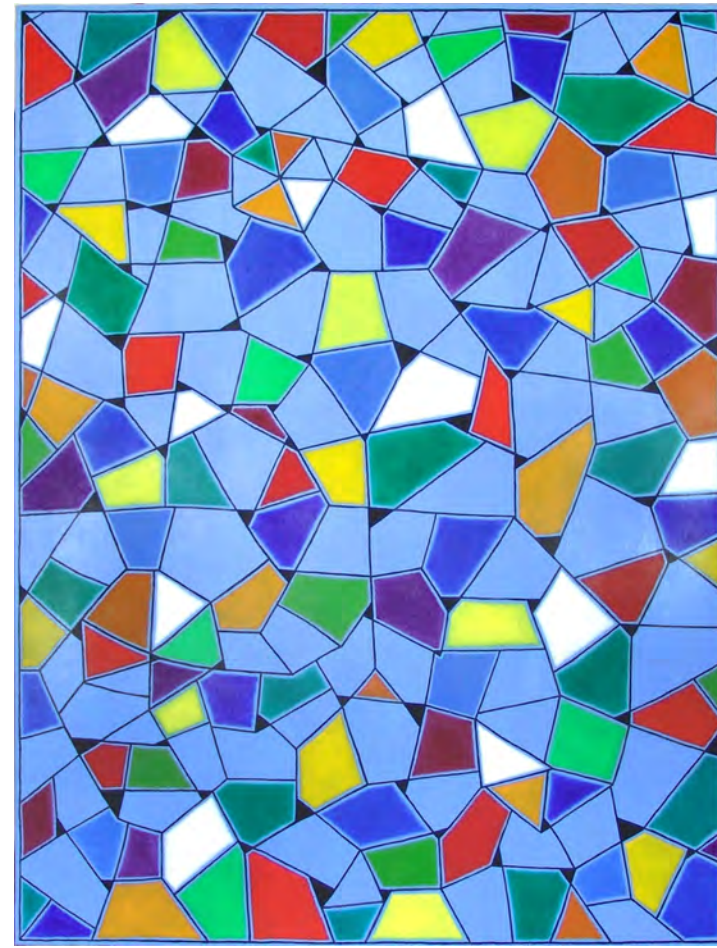
*Pinceladas verdes sobre rojo*  
Enero 2014  
Óleo / tela  
116 x 89 cm



*Azul, rosa y rojo*  
Marzo 2014  
Óleo / tela  
116 x 89 cm

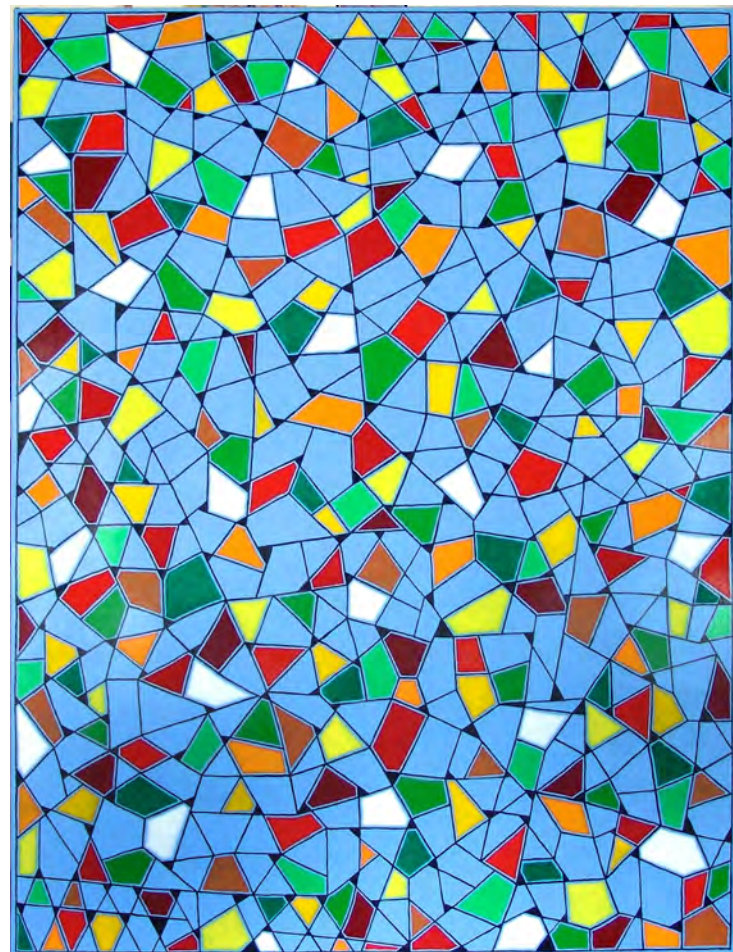


*Azul con triangulitos negros*  
Marzo 2014  
Óleo / tela  
130 x 97 cm



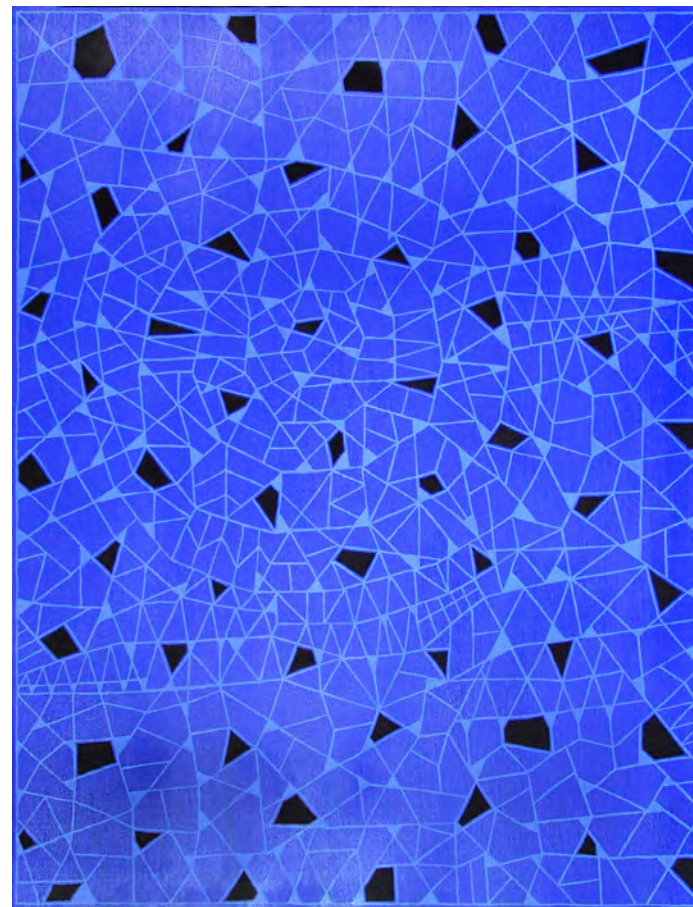
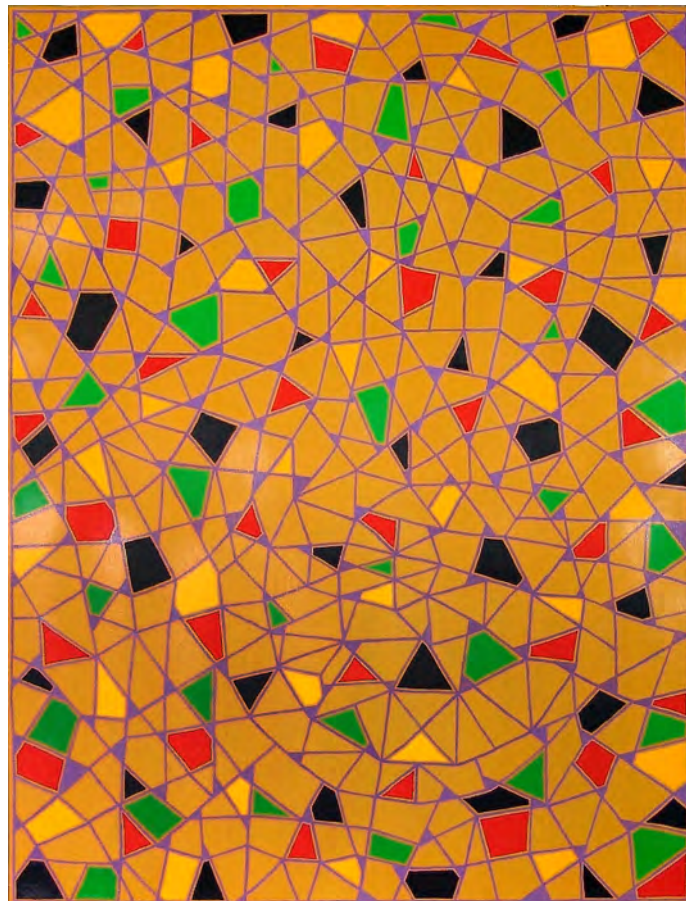
*Pintura con triangulitos  
negros I*  
Mayo 2014  
Óleo / tela  
130 x 97 cm

*Plntura con triangulitos II*  
Julio 2014  
Óleo / tela  
130 x 97 cm



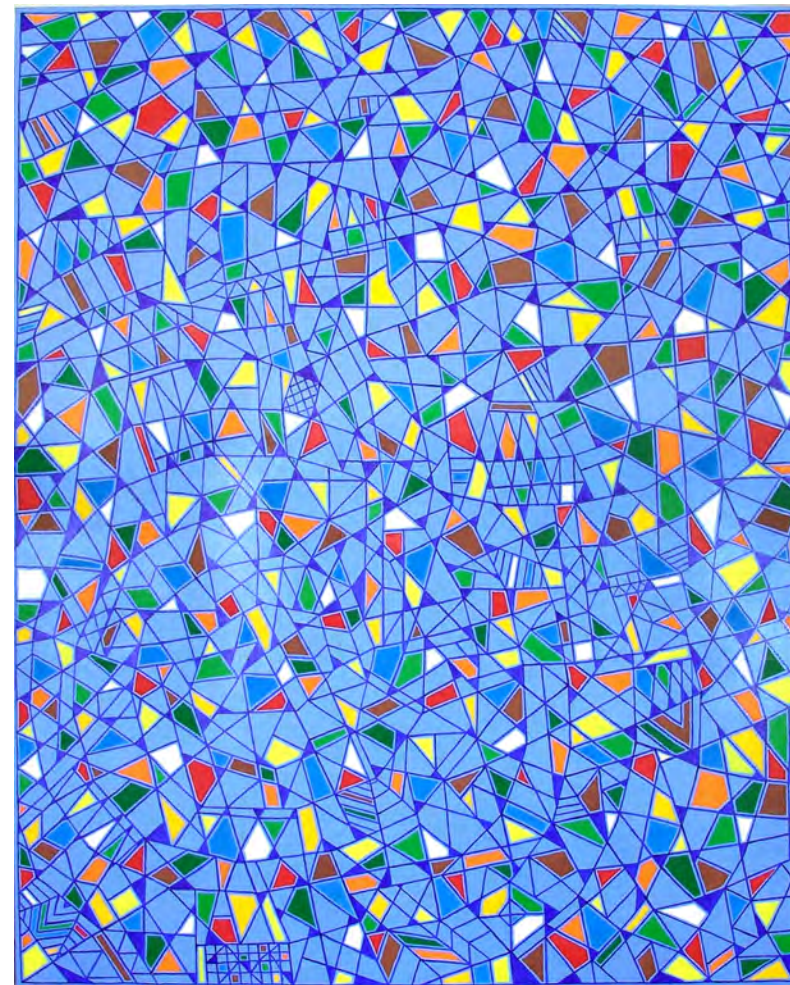
*Triangulitos azules con blancos y amarillos*  
Agosto 2014  
Óleo / tela  
130 x 97 cm

*Triangulitos morados sobre fondo  
dorado, con rojos, negros, amarillos  
y verdes*  
Enero 2015  
Óleo / tela  
116 x 89 cm



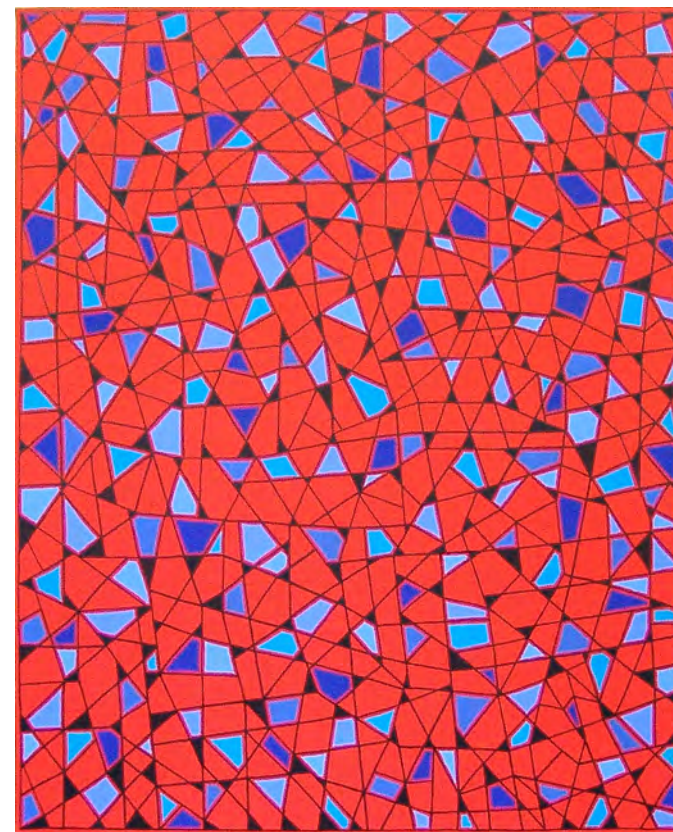
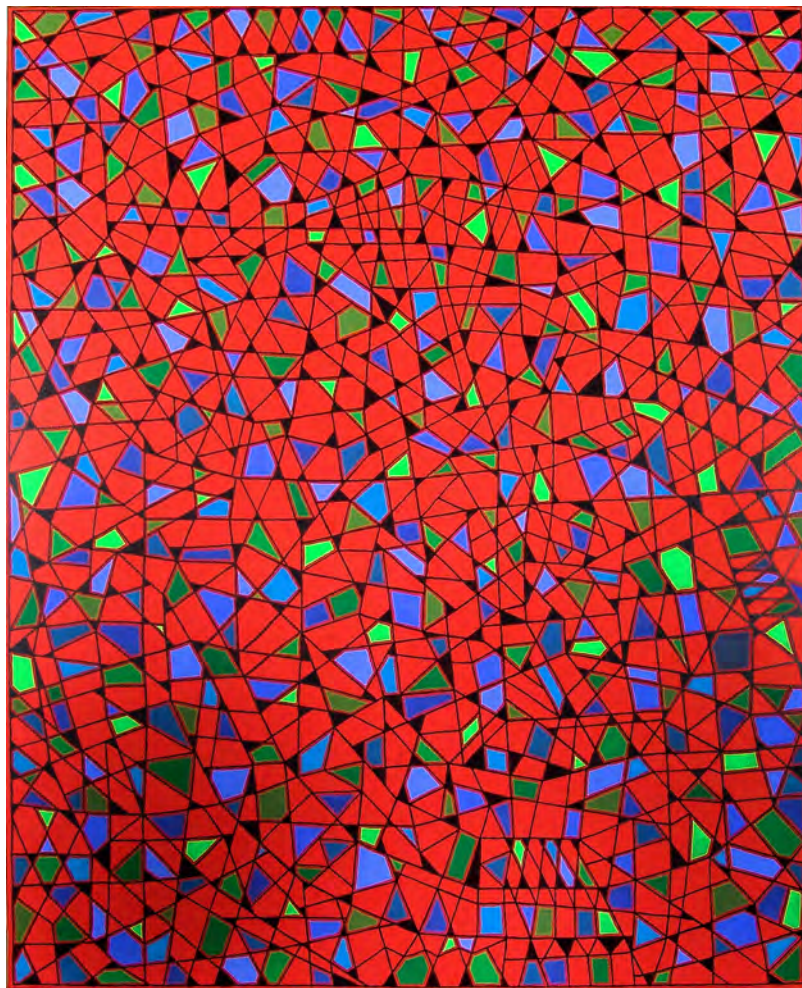
*Triangulitos azules sobre azul,  
con negros*  
Enero 2015  
Óleo / tela  
116 x 89 cm

*Triangulitos negros con  
azules, blancos y rojos*  
Enero 2015  
Óleo / tela  
146 x 114 cm



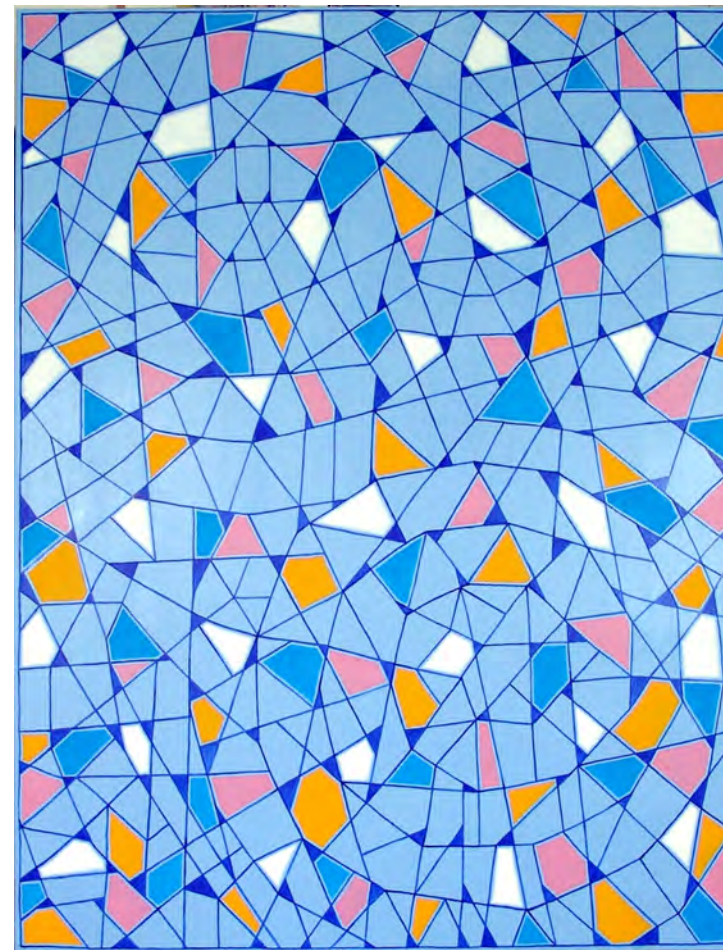
*Pintura con triangulitos azules*  
Febrero 2015  
Óleo / tela  
146 x 114 cm

*Triangulitos negros sobre  
rojo, con verdes y azules*  
Marzo 2015  
Óleo / tela  
146 x 114 cm



*Triangulitos negros sobre  
rojo, con azules*  
Abril 2015  
Óleo / tela  
100 x 81 cm

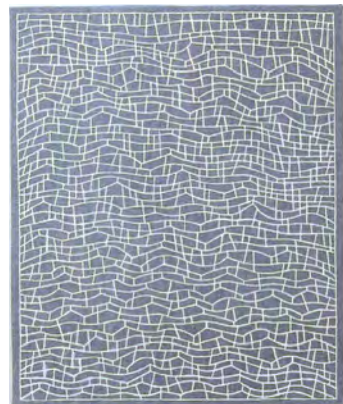
*Triangulitos morados sobre  
dorado, con blancos, amarillos,  
rosas, rojos y verdes*  
Abril 2015  
Óleo / tela  
146 x 114 cm



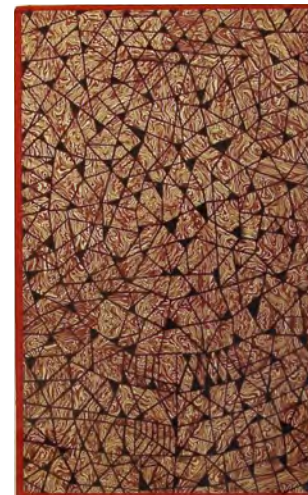
*Triangulitos azules sobre azul, con  
blancos, amarillos, rosas y azules*  
Mayo 2015  
Óleo / tela  
130 x 97 cm



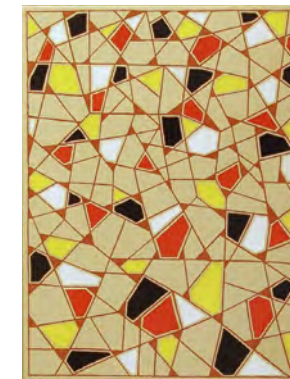
*Plntura con triangulitos azules*  
Mayo 2014  
Gouache / tela azul  
27,5 x 23,3 cm



*Red blanca sobre azul*  
6 de agosto 2013  
Gouache / tela azul  
25,1 x 20 cm



*Triangulitos negros*  
Febrero 2015  
Gouache / cartón estampado  
41,8 x 26,5 cm



*Trinangulitos sepia, con blancos,  
amarillos, rojos y negros*  
Junio 2015  
Gouache / tela  
27,3 x 20,7 cm

## BIOGRAFÍA, EXPOSICIONES, COLECCIONES

### Alfredo Alcain

|  |      |   |
|--|------|---|
|  | 1964 | Galería Atril. Madrid                                   |
|  | 1965 | La Casa del Siglo XV. Segovia                           |
|  | 1967 | Sala Abril. Madrid                                      |
|  | 1968 | Galería Illescas. Bilbao                                |
|  | 1969 | Sala Neblí. Madrid                                      |
|  | 1970 | Galería Sur. Santander                                  |
|  | 1972 | Galería Illescas. Bilbao                                |
|  | 1975 | Caja de Ahorros Provincial. Valladolid                  |
|  | 1976 | Escuela de Nobles y Bellas Artes de San Eloy. Salamanca |
|  | 1977 | Galería Sur. Santander                                  |
|  | 1978 | Sala Libros. Zaragoza                                   |
|  | 1979 | Galería Egam. Madrid                                    |
|  | 1980 | Galería 5. Ibiza  |
|  | 1981 | Galería Egam. Madrid                                    |
|  | 1982 | Galería Sur. Santander                                  |
|  | 1983 | Sala Libros. Zaragoza                                   |
|  | 1984 | Galería Egam. Madrid                                    |
|  | 1985 | Galería Dach. Bilbao                                    |
|  | 1986 | Galería Egam. Madrid                                    |
|  | 1987 | Galería Egam. Madrid                                    |
|  | 1988 | Galería Egam. Madrid                                    |
|  | 1989 | Galería Dach. Bilbao                                    |
|  | 1990 | Galería Egam. Madrid                                    |
|  | 1991 | Galería Dach. Bilbao                                    |
|  | 1992 | Galería Egam. Madrid                                    |
|  | 1993 | Galería Dach. Bilbao                                    |
|  | 1994 | Galería Egam. Madrid                                    |
|  | 1995 | Caja de Ahorros de Navarra. Plamplona                   |
|  | 1996 | Palacio de Valle Santoro. Sangüesa                      |
|  | 1997 | Galería Castel Ruiz. Tudela                             |
|  | 1998 | Galería El Mirador. Cuenca                              |
|  | 1999 | Museo de Bellas Artes. Bilbao                           |
|  | 2000 | Galería Egam. Madrid                                    |
|  | 2001 | Galería Egam. Madrid                                    |
|  | 2002 | Galería Egam. Madrid                                    |
|  | 2003 | Galería Egam. Madrid                                    |
|  | 2004 | Galería Egam. Madrid                                    |

### Datos biográficos

Nace en Madrid el 24 de agosto de 1936.

|           |   |
|-----------|---|
| 1953-1958 | Estudios de pintura en la Escuela de Bellas Artes de San Fernando, Madrid               |
| 1957-1963 | Estudios de Grabado y Litografía en la Escuela Nacional de Artes Gráficas, Madrid       |
| 1961-1964 | Estudios de Decoración Cinematográfica en la Escuela Nacional de Cinematografía, Madrid |
| 2003      | Premio Nacional de Artes Plásticas  |
| 2010      | Premio Tomás Francisco Prieto –Casa de la Moneda–Madrid                                 |

### Exposiciones individuales

|      |  |
|------|--|
| 1962 | Galería Toisón. Madrid                         |
| 1963 | Casino Gaditano, Cádiz                         |
|      | Academia de San Dionisio. Jerez de la Frontera |

|      |  |
|------|--|
| 1983 | El Foro Cívico Cultural. Pozuelo de Alarcón    |
| 1984 | Sala Municipal de Exposiciones. Le ganés       |
| 1986 | Sala Libros. Zaragoza                          |
| 1987 | Galería Estampa. Madrid (con Luis Gordillo)    |
| 1988 | Galería Egam. Madrid                           |
| 1989 | Sala Municipal de Cultura. Plentzia            |
| 1990 | Galería Ederti. Bilbao                         |
| 1991 | Caja de Ahorros Vizcaina. Bilbao               |
| 1992 | Salas Municipales de Cultura. Durango          |
| 1993 | Galería Egam. Madrid (Versus Gerardo Aparicio) |
| 1994 | Galería Dieciséis. San Sebastián               |
| 1995 | Galería Ederti. Bilbao                         |
| 1996 | Tiempos Modernos. Madrid (con Isabel Villar)   |
| 1997 | Galería Pedrona Torrens. Alcudia               |
| 1998 | Galería Ginko. Madrid                          |
| 1999 | Galería Egam. Madrid                           |
| 2000 | Galería Ederti. Bilbao                         |
| 2001 | La Casa del Siglo XV. Segovia                  |
| 2002 | Galería Pedrona Torrens. Alcudia               |
| 2003 | Galería Egam. Madrid                           |
| 2004 | Sala CAI-Luzan. Zaragoza                       |
|      | Galería Ginko. Madrid                          |
|      | Galería Gianni Giacobbi. Palma de Mallorca     |
|      | Galería Ederti. Bilbao                         |

|      |  |
|------|--|
| 1998 | Sala de Arte de la Universidad. Málaga   |
| 1999 | Galería Alfredo Viñas. Málaga  |
| 2000 | Galería Egam. Arco 98. Madrid  |
| 2001 | Galería Pedrona Torrens. Alcudia   |
| 2002 | Obra gráfica. La Ilustradora. Huesca   |
| 2003 | Galería Marisa Marimón. Ourense  |
| 2004 | Galería Egam. Madrid   |
|      | Galería Estampa. Madrid  |
|      | La Ventana de La Fábrica. Madrid   |
|      | Tiempos Modernos. Madrid   |
|      | Galería La Caja Negra. Madrid  |
|      | Galería Elvira González. Bodegones-Dibujos 1994-2000. Madrid. Texto de Bernardo Atxaga |
|      | Fundación Antonio Pérez. Collages y maderitas 1987-2001. Cuenca                        |
|      | Galería Gianni Giacobbi. Palma de Mallorca   |
|      | Galería Ederti. Bilbao   |
|      | Sanz Enea. Bodegones. Zarauz. Texto de Bernardo Atxaga                                 |
|      | Galería Alfredo Viñas. Abecedarios y entrecruzados. Málaga. Texto de A. Alcain         |
|      | Galería Egam. Dibujos 1998-2003. Madrid  |
|      | Galería La Nave. Obras 1997-2003. Valencia   |
|      | Galería Artur Ramón. Alfredo Alcain  |
|      | Obra recent. Barcelona. Texto de   |



2005 Fernando Huici  
Galería Elvira González. Azul. Madrid.  
Texto de Francisco Calvo Serraller  
Galería Marisa Marimón. Ourense  
Tiempos Modernos. El Buen Retiro  
1955-2005. Madrid

2006 Galería Egam. Madrid  
Galería Ederti. Dibujos-escultura. Bilbao

2007 Circuito Girarte. Obra gráfica 1970-2006. Itinerante a: Centro Cultral  
La Asunción. Albacete; Casa de Cultura. Almansa;  
Ermita de San Vicente. Ibi; Casa de la Cultura. Alcira;  
Sala Municipal de Exposiciones.  
Requena; Casa de la Cultura. Villena – textos de Manuel  
Silvestre y Alfredo Alcain Galería Elvira González. A  
la pintura, a los pintores. Madrid. Textos de Valeriano  
Bozal y Alfredo Alcain

2008 Galería Alfredo Viñas. Málaga  
Centro de Arte Cabo Mayor. Alfredo  
Alcain en El Faro. Textos de Guillermo  
Balbona, Eduardo Sanz y Alfredo Alcain. Santander

2010 Galería Egam. ... 40 años después.  
Madrid

2011 Galería Elvira González. Letras. Madrid.  
  
Tiempos Modernos. Fotografías 1967-1968. Madrid. Casa de la Moneda. Alcain, miradas sobre papel. Retrospectiva gráfica 1969-2011. Madrid

2012 Sala Rekalde. Alfredo Alcain. Bilbao  
Galería Ederti. Letras. Bilbao

2013 Sala de Arte Robayera. Alfredo Alcain.  
Miengo

2014 Tiempos Modernos. Pequeño formato.  
Madrid

2015 Galería Fernández-Braso. Obra 2012-2015. Madrid

## Museos y Colecciones Públicas

- Museo de Bellas Artes. Ciudad Real
- Ayuntamiento de Puertollano
- Ayuntamiento de Alcázar de San Juan
- Círculo de Bellas Artes. Madrid
- Museo de Ayllón
- Ayuntamiento de Argamasilla de Alba
- Museo de Arte Contemporáneo. Sevilla
- Museo Casa de Fray Diego. Estella
- Museo del Grabado. Buenos Aires
- Museo Popular de Arte Contemporáneo. Villafamés
- Museo Internacional Salvador Allende. Santiago de Chile
- Museo Delso. Nicaragua
- Museo de Arte Contemporáneo. Elche
- Museo de Bellas Artes. Bilbao

- Museo Municipal. Valdepeñas
- Mural en la calle Embajadores. Madrid
- Asociación Canaria de Amigos del Arte Contemporáneo. Sta. Cruz de Tenerife
- Museo Provincial. Jaén
- Museo Municipal. Madrid
- Museo Nacional Centro de Arte Reina Sofía. Madrid
- Ayuntamiento de Santoña
- Ayuntamiento de Zamora
- Biblioteca Nacional. Madrid
- Colección Argentería. Madrid
- Ministerio de Asuntos Exteriores. Madrid
- Museo de Bellas Artes. Vitoria
- Banco Bilbao Vizcaya. Madrid
- Mercamadrid. Madrid
- Campsa. Madrid
- Museo de Arte e Historia. Durango
- Colección de Arte Fundesco. Madrid
- Museo del Grabado. Marbella
- Fundación Coca Cola. Madrid
- Fundación Antonio Pérez. Cuenca
- Fundación Pablo Ruiz Picasso. Málaga
- Universidad de Málaga
- Fundación Sa Nostra. Palma de Mallorca
- Colección Circa XX-Pilar Citoler. Madrid
- Colección Cajamadrid. Madrid

- Comunidad de Madrid
- Centro de Arte Cabo Mayor. Santander
- Colección Los Bragales. Cantabria
- Colección Himalaya. Villanueva de los Infantes

# Alfredo Alcain

Obras 2012-2015

5 DE NOVIEMBRE / 31 DE DICIEMBRE

Fernández-Braso

G A L E R I A D E A R T E

Calle Villanueva, 30. 28001. Madrid. 91 575 04 27

[www.galeriafernandez-braso.com](http://www.galeriafernandez-braso.com)  