

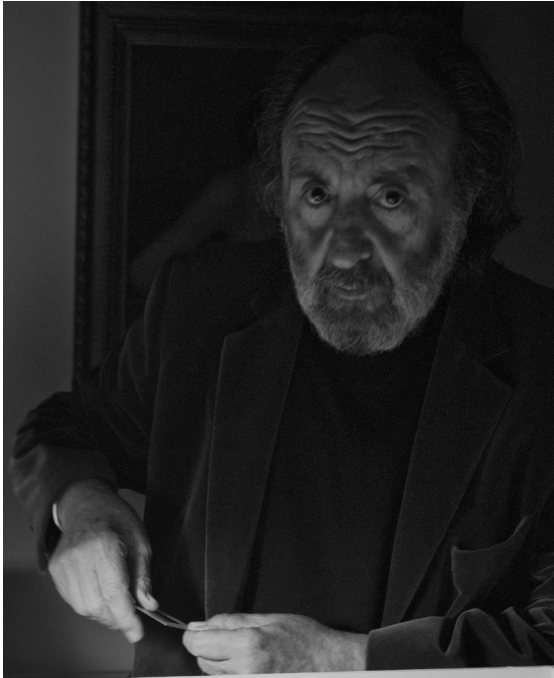
LEOPOLDO  
**POMÉS**  
Más allá de la mirada

Del 5 de junio al 14 de julio de 2012

*Fernández-Braso*  
G A L E R I A D E A R T E  
Villanueva, 30 - 28001, Madrid. 91 575 04 27

**PHOTOESPAÑA**2012

XV Festival internacional  
de fotografía y artes visuales  
[www.phe.es](http://www.phe.es)



Leopoldo Pomés por Manolo Laguillo

La belleza acecha por todas partes. La luz es su cómplice. A veces hay que disparar la cámara fotográfica para poseerla.

Prácticamente desde que empecé a mirar no he dejado ni un instante de hacerlo. Cuando el primer resquicio de luz choca con algo, en el nacimiento del día en mi dormitorio, ya se produce el milagro: la irrealidad se hace tangible, la belleza emerge y me provoca. Y así todo el día y todos los días.

Un rostro ensimismado apoyado en una ventanilla del autobús a las ocho de la tarde después de una jornada de trabajo, la sombra intensa de un árbol en el pavimento urbano de un día tórrido de verano, una silla vacía en la puerta de un garaje, todo está esperando, acechando.

Las imágenes están provocando constantemente, solo hay que aislarlas, detenerlas, poseerlas.

Me divierto mucho, pero también sufro, porque todo se escapa, no existe, ya ha pasado.

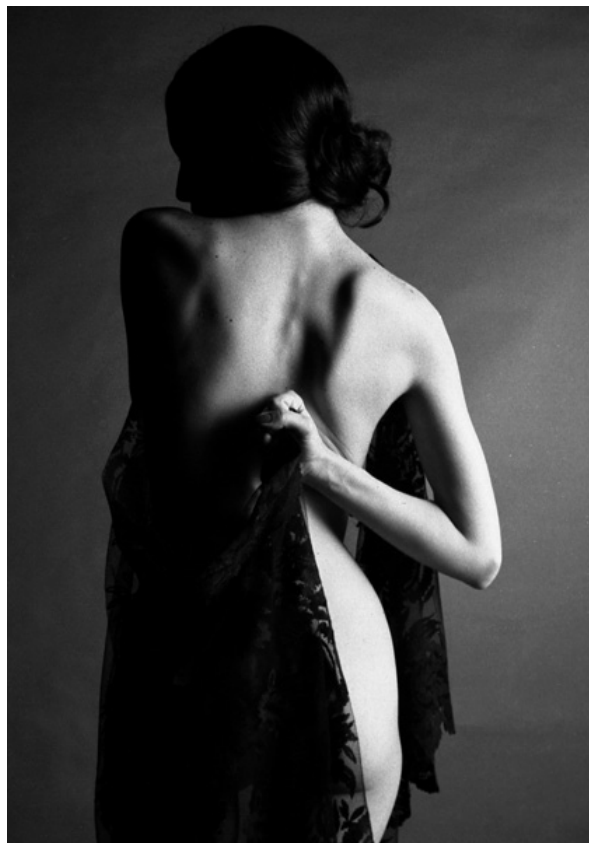
Casi nunca llevo la máquina fotográfica encima, premeditadamente.

Habia llegado a no hacer nada, a no ver nada, con esta obsesión de posesión.

Leopoldo Pomés



Abanico. 28 x 38 cm. 1968.  
Mantilla 1. 39 x 29 cm. 1984  
Carola. 30 x 40 cm. 1986. (pág. sg.)





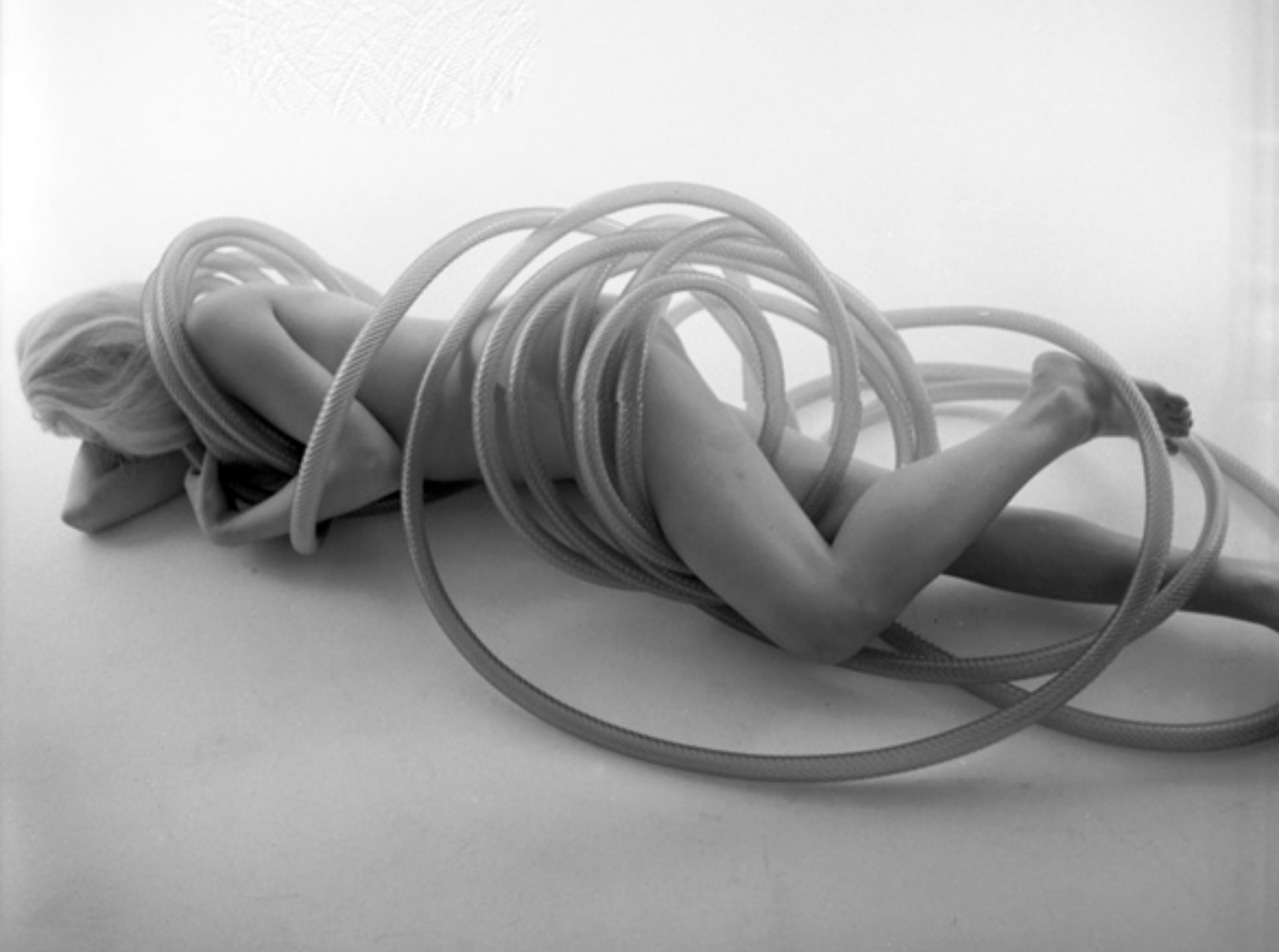


Mantilla 3. 180 x 125 cm. 1984.

Mantilla. 38 x 28 cm. 1984.

Espiral. 40 x 40 cm. 1985. (pág. sg.)





Medias caídas. 30 x 40 cm. 1972.





Lola. Cerilla. 18 x 17 cm.  
Marta. 24 x 15 cm. 1959.







Burberrys. 39 x 29 cm. 1961.  
Rayon Kain. 40 x 30 cm. 1959.  
Perla. 40 x 40 cm. (pág. sg.)





Sombra. 26 x 39 cm. 2000.  
S / T. 40 x 40 cm. 1985.  
Katerin. 33 x 29 cm. 1959. (pag. sg.)







Marmol. 40 x 40 cm. 1980. (pág. ant.)  
La mano. 80 x 110 cm. 1957.  
Imagen taurina. 118 x 80 cm. 1957.





Capea en la Algaba. 70 x 105 cm. 1957.  
Estampa taurina. 58 x 92 cm. 1957.  
La espera. 70 x 100 cm. 1957.





Vialis Zapatos. 40 x 30 cm. 2007.  
Flash. 40 x 30 cm. 1969.







Cementos 1, 2, 4. 40 x 40 cm. 1975.  
Cementos 3. 35 x 24 cm. 1975.







Skyline con toro. 60 x 100. 1981. (pág. ant.)  
Verdun. 23 x 40 cm. 1957.  
Monegros. 65 x 95 cm. 1979.





Niña con cartera. 29 x 39 cm. 1958.  
Señor de Barcelona. 29 x 28 cm. 1965.





Metro. 28 x 38 cm. 1957.  
Revista Grua. 25 x 40 cm. 1957.

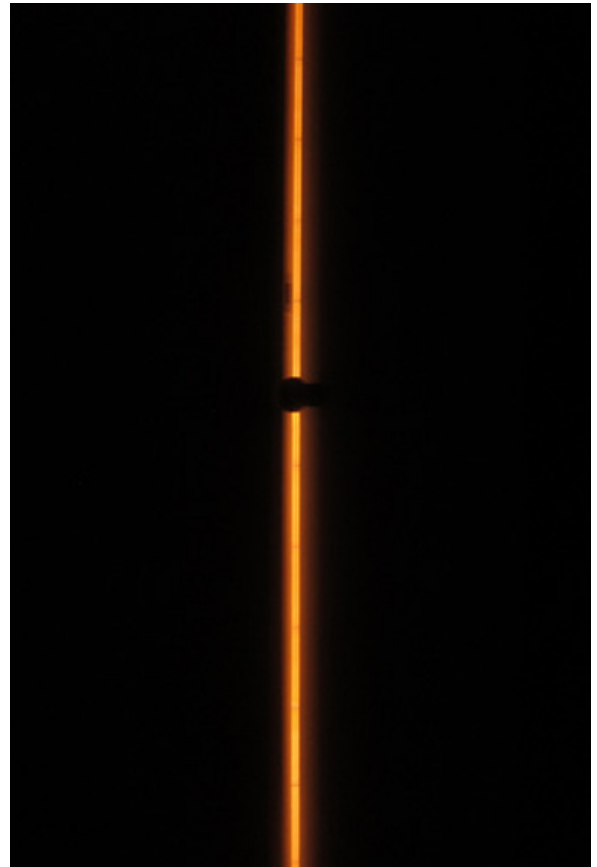




Empordà. 23 x 35 cm. 2007.  
Homenaje a Tàpies. 26 x 40 cm. 1985.



Maestranza. 24 x 38 cm. 2003.  
Ambar. 25 x 37 cm. 2012.





Fiesta Mayor Gracia. 25 x 40 cm. 1957.  
Mural 2. 90 x 90 cm. 2000



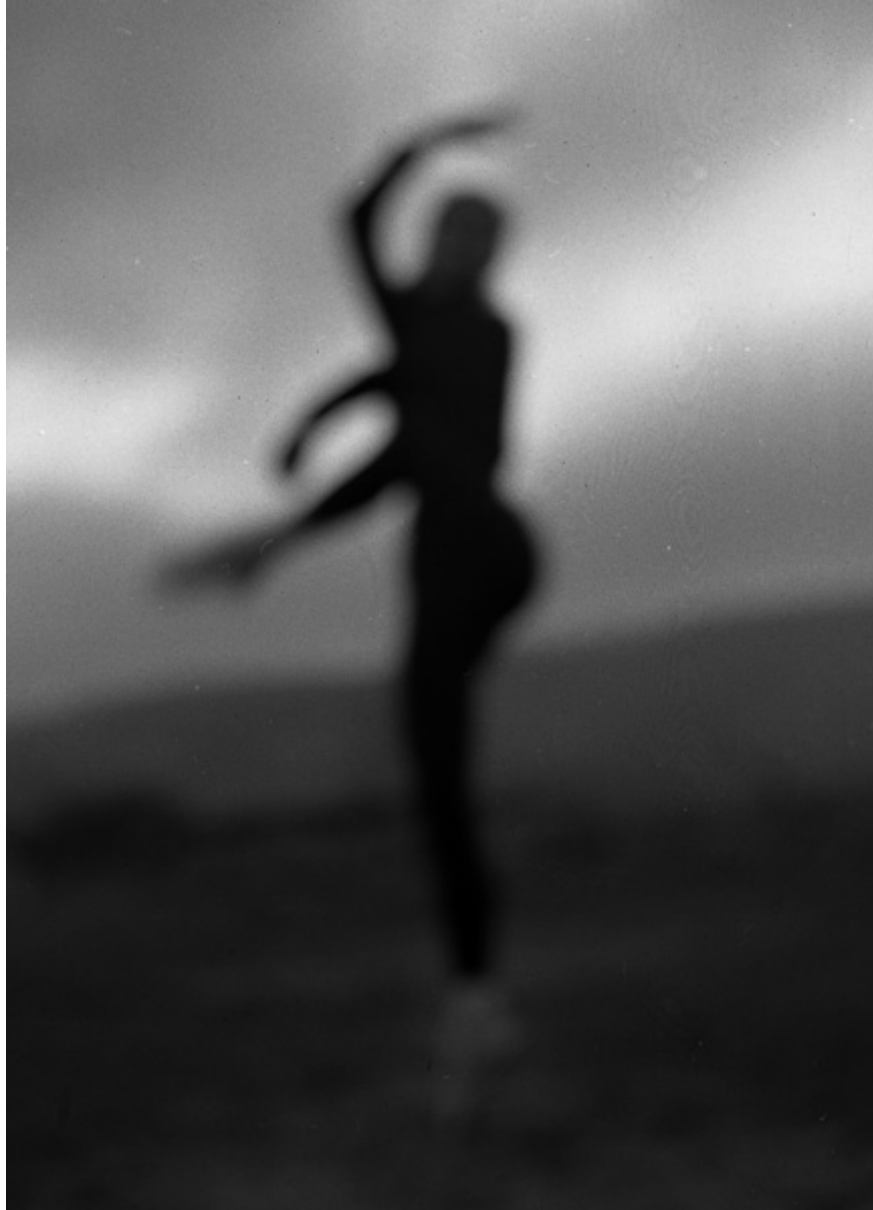




Berlín. 38 x 28 cm. 2005.  
Homenage a Fontana. 29 x 38 cm. 2010.  
(pág. sg.)



Bailarina. 100 x 65 cm. 1954.



Fernández-Braso

G A L E R I A D E A R T E

Villanueva, 30 - 28001, Madrid. 91 575 04 27