

Cristino de Vera

Luz en la pintura

21 de marzo - 25 de mayo de 2019

Fernández-Braso

G A L E R I A D E A R T E

Villanueva, 30. 28001. Madrid. 91 575 04 27

www.galeriafernandez-braso.com

Cristino de Vera

Luz en la pintura

Miguel Fernández-Braso entrevista por primera vez a Cristino de Vera en ABC en 1974. A partir de esa fecha la colaboración entre ambos se prolonga en el tiempo, especialmente a través de las páginas de la Revista de las Artes Guadalimar, fundada por Fernández-Braso en 1975. La revista difundía las diferentes (y excepcionales) exposiciones en las que el artista participaba a la vez que le encargaba textos sobre temas de actualidad o sobre otros artistas que la revista publicaba. El primer texto que escribe Cristino de Vera para Guadalimar data de 1977. Son años difíciles, intensos, en los que se están construyendo los cimientos de la cultura de la Democracia: del arte, de las publicaciones, de la política cultural. Y Cristino de Vera participando de todo esto con unos escritos y con una pintura que se presentaba como congelada en el tiempo, al servicio de la (pura) meditación y de la (íntima) contemplación. Una nueva mística. Una nueva religión en tiempos descreídos. Después, idas y venidas (Cristino se convierte en un enigmático y a la vez fundamental artista de nuestro tiempo), colaboraciones en exposiciones colectivas y un aprecio y respeto mutuo, que se incrementa en estos últimos años desde la inauguración

de la nueva galería Fernández-Braso. Cristino asiste -Aurora, su mujer, siempre a su lado- a exposiciones de la galería de artistas que admira. La geometría de quebradizas líneas de Pablo Palazuelo. La serenidad y la quietud en la pintura de Xavier Valls. Figuración y abstracción en el mismo plano; porque sólo desde ahí se puede ir más allá, trascender lo real, ir al encuentro de la luz, espiritual y misteriosa, que está en lo más profundo del ser y que es la pintura de Cristino de Vera.

La luz en la pintura es el título de la exposición que la galería Fernández-Braso inaugura el próximo día 21 de marzo, veintiséis años después de su última exposición en una galería de arte en Madrid.

RELACION DE OBRAS



Tres tazas atravesadas por dos rayas. 1995.
Óleo sobre lienzo. 33 x 41 cm



Taza de luz, dos velas largas y cementerio. 1997.
Óleo sobre lienzo. 41 x 33 cm



Cesto, taza y luz blanca. 1997
Óleo sobre lienzo. 41 x 33 cm



Cráneo y espejo. 1998
Óleo sobre lienzo. 73 x 50 cm



Dos cestos con florecillas. 1998
Óleo sobre lienzo. 92 x 65 cm



Monacal visión de la Vera Cruz (Segovia). 1998
Óleo sobre lienzo. 46 x 39 cm



Gran cruz de luz. 2000
Óleo sobre lienzo. 41 x 33 cm



Dos tazas de luz, dos velas y nubes al infinito. 2002
Óleo sobre lienzo. 46 x 38 cm

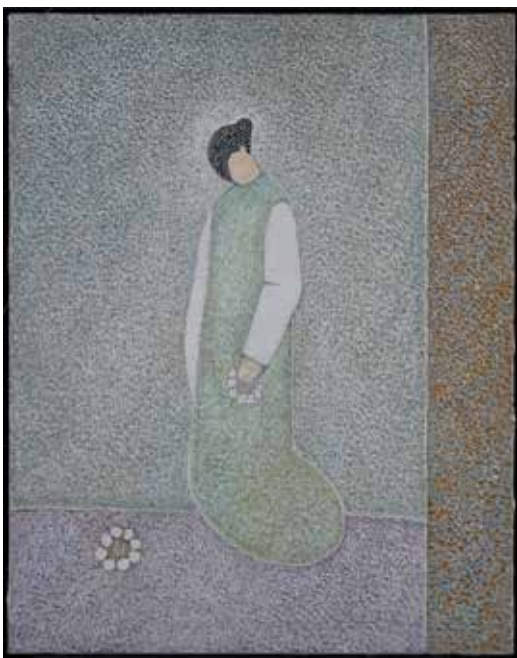


Figura y dos coronas de flores. 2003
Óleo sobre lienzo. 55 x 46 cm



Cristo y dos tazas. 2004
Óleo sobre lienzo. 38 x 46 cm



Taza de luz y cesto con flores. 2005
Óleo sobre lienzo. 33 x 41 cm



Dos velas largas cruzadas por nubes blancas. 2005
Óleo sobre lienzo. 46 x 33 cm



Teide atravesado por raya negra y nubes. 2005
Óleo sobre lienzo. 33 x 41 cm



Tres tazas de luz y dos velas largas. 2006
Óleo sobre lienzo. 41 x 33 cm



Ventana en cruz invadida de luz y taza blanca. 2006
Óleo sobre lienzo. 41 x 33 cm



Espiritual luz en ventana con taza blanca. 2006
Óleo sobre lienzo. 41 x 33 cm



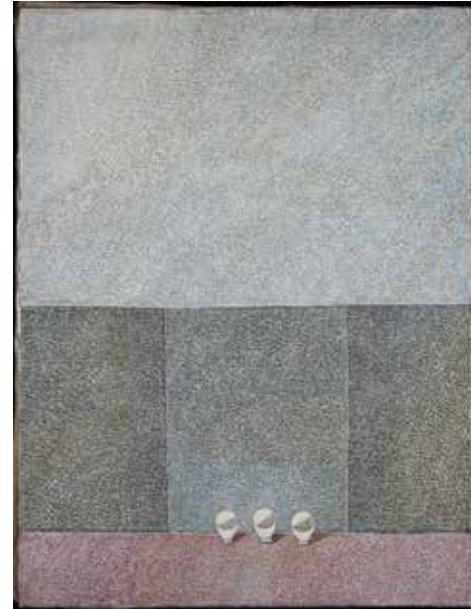
Dos tazas con raya negra. 2007
Óleo sobre lienzo. 41 x 33 cm



Aparecida clara de luz blanca. 2007
Óleo sobre lienzo. 41 x 33 cm



Muro, tres tazas de luz y tres velas largas. 2007
Óleo sobre lienzo. 46 x 38 cm



Tres tazas de luz. 2007
Óleo sobre lienzo. 99 x 81 cm



Muro con tres tazas, tres velas largas y espiritual luz. 2008
Óleo sobre lienzo. 100 x 81 cm



Cristo y tres espacios. 2008
Óleo sobre lienzo. 80 x 54 cm



Visión al sur de Tenerife con dos tazas blancas. 2008
Óleo sobre lienzo. 38 x 46 cm



Cinco planos y dos tazas de luz. 2009
Óleo sobre lienzo. 33 x 41 cm



Teide y ventana en cruz con nubes. 2009
Óleo sobre lienzo. 41 x 33 cm



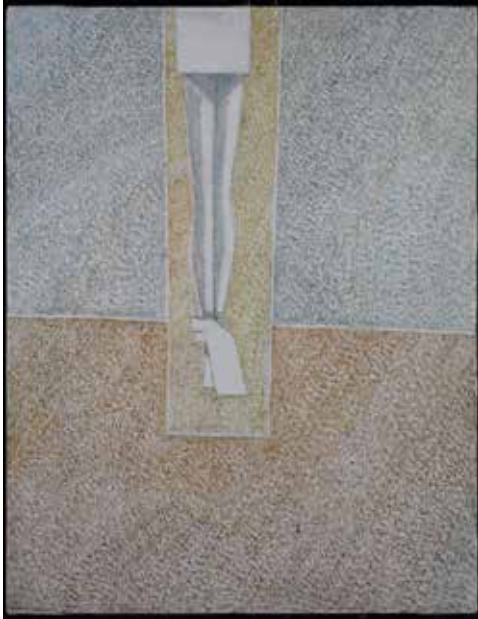
Ventana, dos tazas y velas y espiritual luz. 2010
Óleo sobre lienzo. 46 x 38 cm



Luz y tres tazas. 2010
Óleo sobre lienzo. 38 x 46 cm



Tres tazas y tres velas con luz espiritual. 2010
Óleo sobre lienzo. 41 x 33 cm



Cristo y dos paños blancos. 2012
Óleo sobre lienzo. 46 x 38 cm



Taza blanca el límite. 2013
Óleo sobre lienzo. 33 x 41 cm



Dos tazas blancas al límite. 2013
Óleo sobre lienzo. 41 x 33 cm



Dos tazas blancas. 2013
Óleo sobre lienzo. 38 x 46 cm



Dos tazas, tres velas y tres planos. 2013
Óleo sobre lienzo. 41 x 33 cm



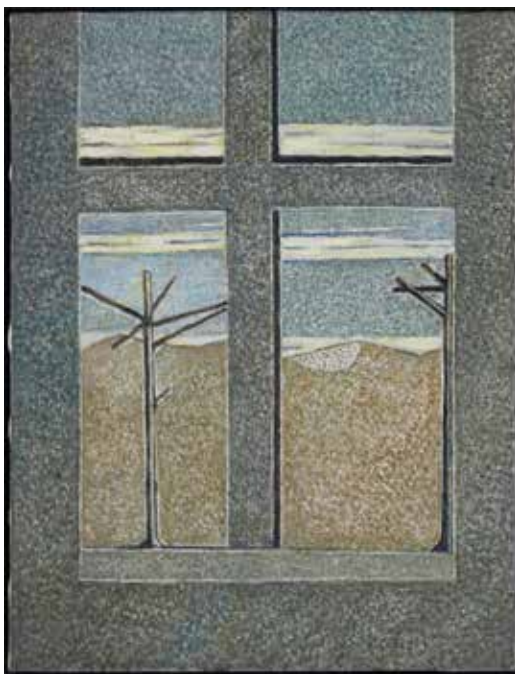
Craneo y espejo. 2013
Óleo sobre lienzo. 41 x 33 cm



Tres tazas y cuatro velas largas. 2013
Óleo sobre lienzo. 41 x 33 cm



Craneo y espejo. 2013
Óleo sobre lienzo. 41 x 33 cm

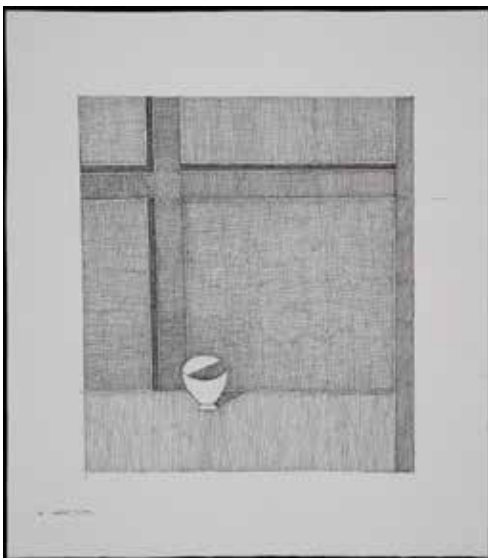


Craneo y espejo. 2013
Óleo sobre lienzo. 41 x 33 cm



asw

OBRA SOBRE PAPEL



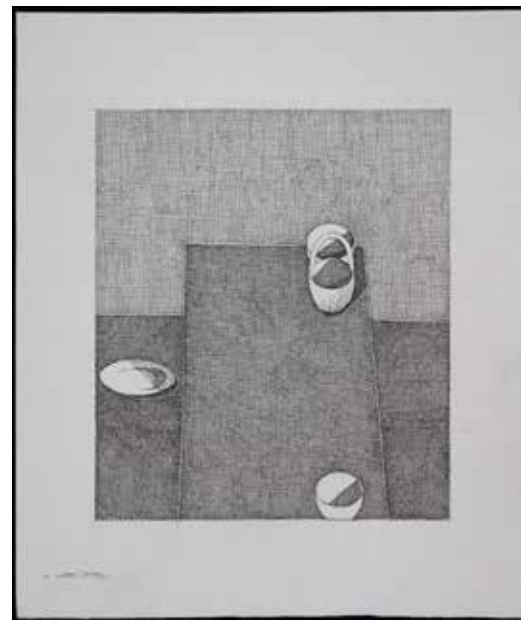
Ventana en cruz y luz de taza blanca. 1998
Tinta china sobre papel. 40 x 35 cm



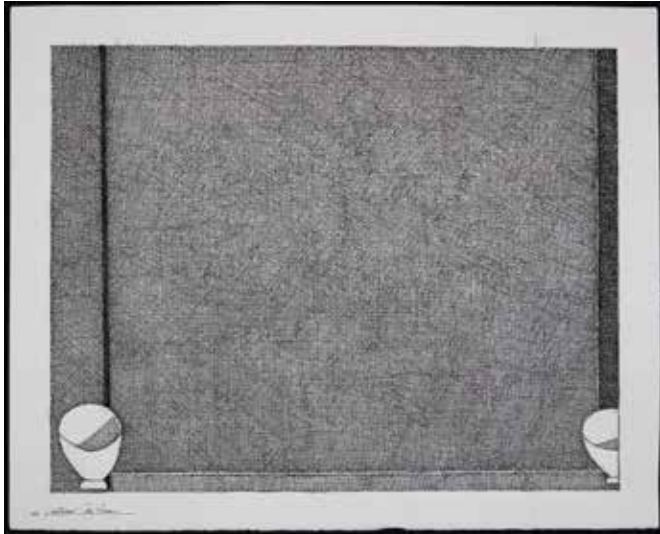
Noche de luna en el Teide. 1999
Tinta china sobre papel. 35,8 x 41,5 cm



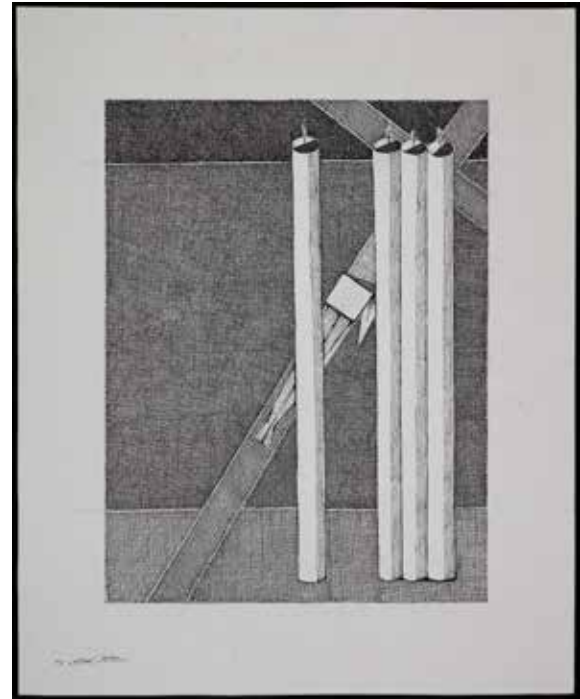
Cestillo y taza blanca con luz espiritual. 1999
Tinta china sobre papel. 40 x 36 cm



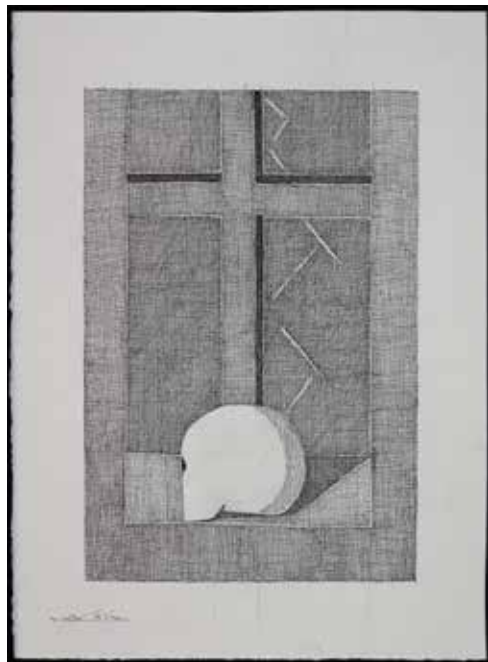
Mesa con objetos blancos y luz al infinito. 2000
Tinta china sobre papel. 40,5 x 35,8 cm



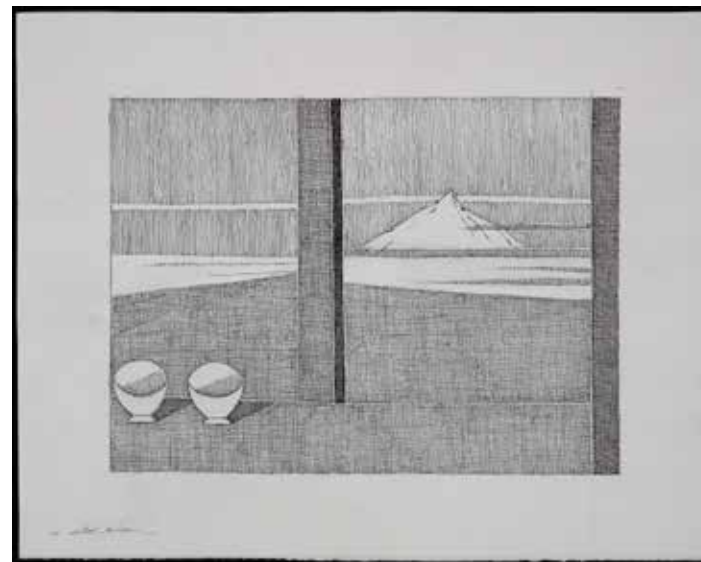
Dos tazas blancas al límite. 2002
Tinta china sobre papel. 26 x 32 cm



Cuatro velas que ocultan a Cristo. 2004
Tinta china sobre papel. 37,8 x 32 cm



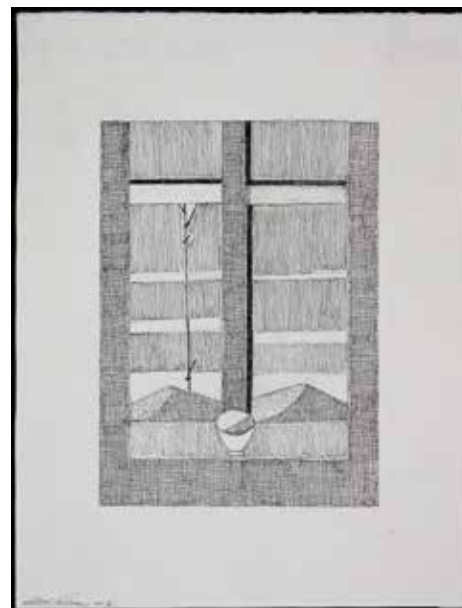
Cráneo blanco iluminado por el rayo. 2004
Tinta china sobre papel. 32 x 25 cm



Dos tazas de luz y Teide cruzado por las nubes. 2005
Tinta china sobre papel. 32 x 38 cm



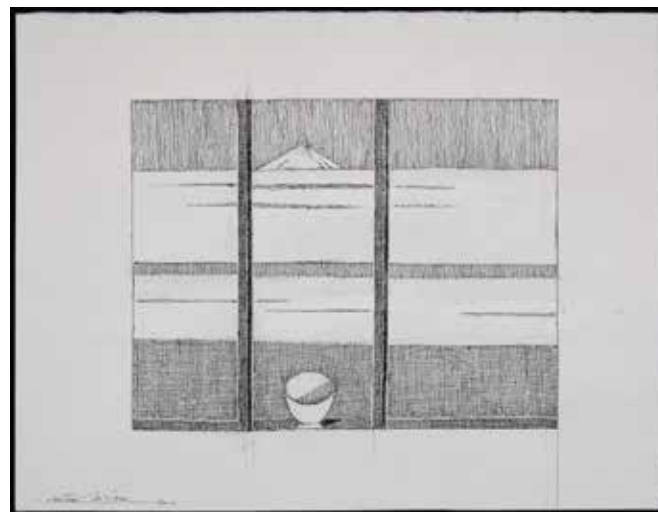
Visión Monacal de la Vera Cruz (Segovia). 2010
Tinta china sobre papel. 32,5 x 24,5 cm



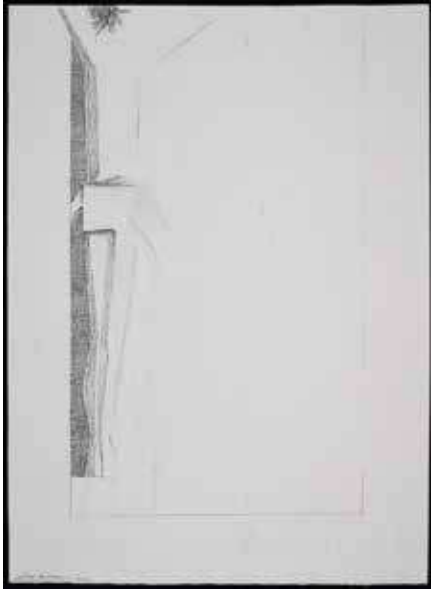
Ventana en cruz y nubes blancas. 2010
Tinta china sobre papel. 32 x 25 cm



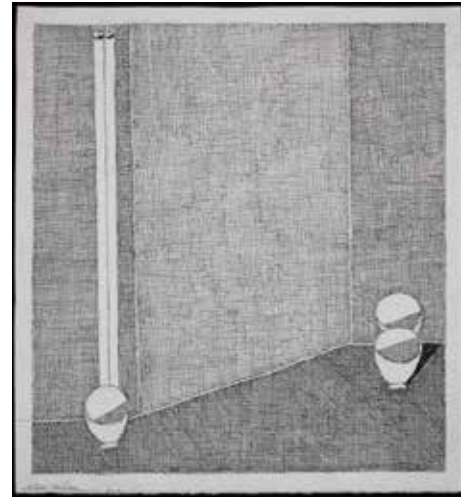
Visión de la Vera Cruz (Segovia). 2011
Tinta china sobre papel. 31,3 x 25,2 cm



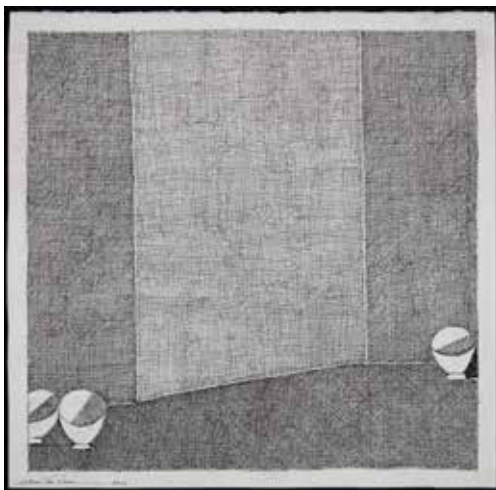
Teide cruzado por nubes blancas. 2011
Tinta china sobre papel. 25 x 31 cm



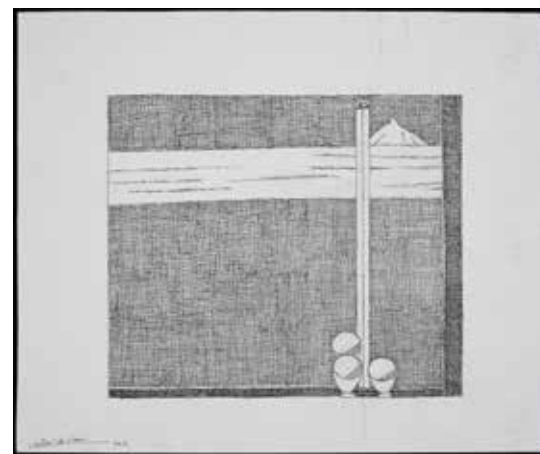
Cristo disolviéndose en el papel. 2011
Tinta china sobre papel. 33,5 x 29 cm



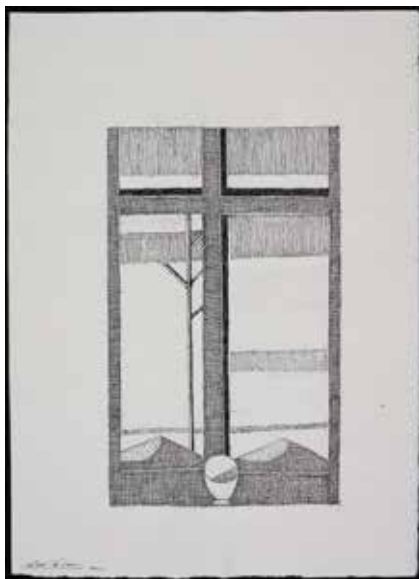
Tres espacios con tazas. 2014
Tinta china sobre papel. 28 x 27,8 cm



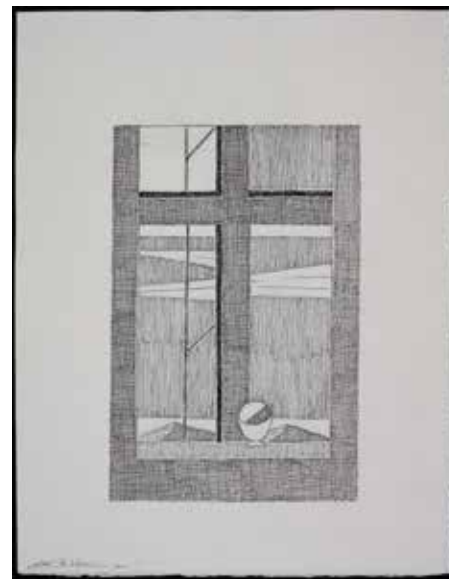
Muro de los tres espacios y tres tazas de luz. 2012
Tinta china sobre papel. 27,5 x 27,5 cm



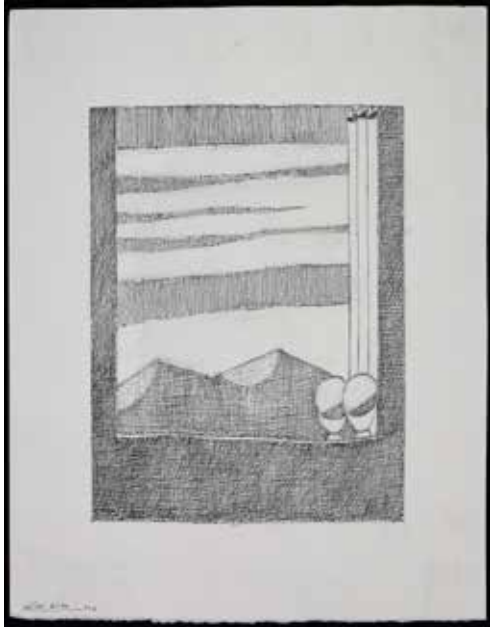
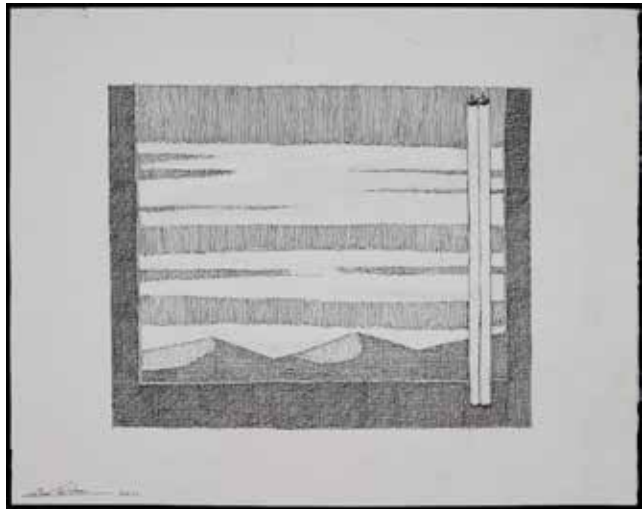
Teide cruzado por una nube. 2012
Tinta china sobre papel. 24 x 33 cm

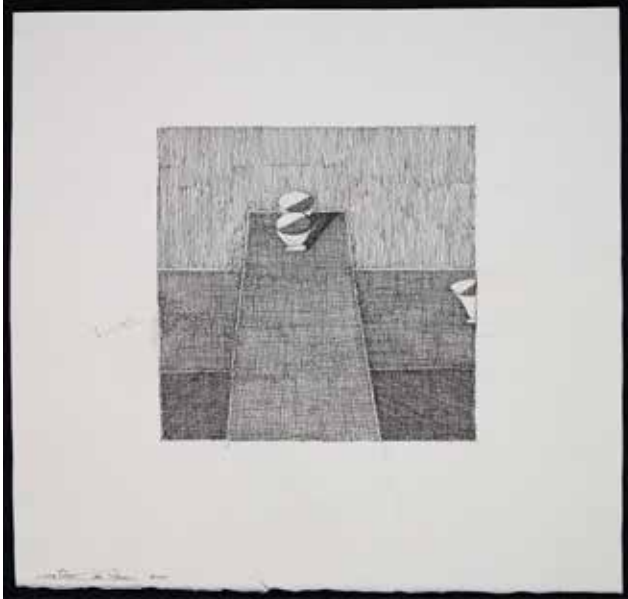


Ventana en cruz y nubes. 2014
Tinta china sobre papel. 32 x 25 cm



Ventana y nubes al infinito. 2014
Tinta china sobre papel. 32 x 25 cm





Fernández-Braso

G A L E R I A D E A R T E

Villanueva, 30. 28001. Madrid. 91 575 04 27

www.galeriafernandez-braso.com